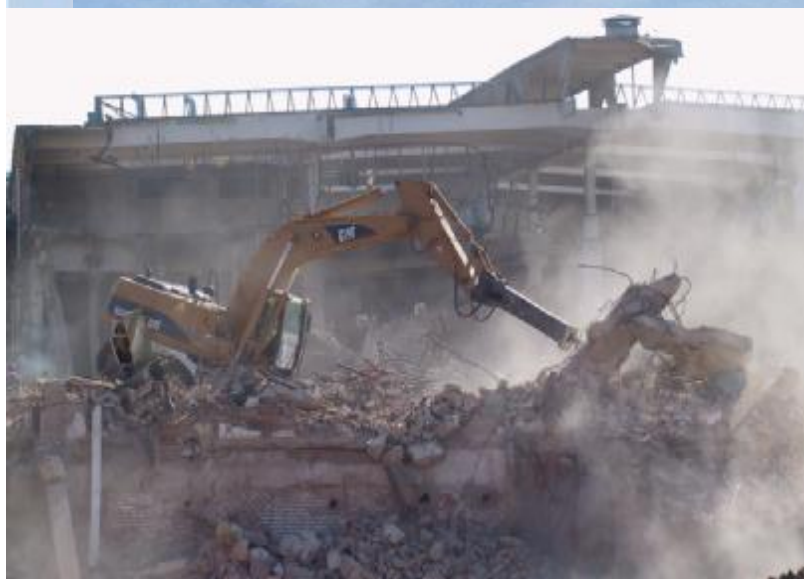


# Podpora podnikatelských nemovitostí

## Strukturální fondy EU



# Podnikatelské nemovitosti



- Průmyslové zóny a parky
- Výrobní haly
- Kancelářské prostory pro strategické služby
- Objekty vhodné pro V & V
- Technologická centra
- **Brownfieldy** jako investiční příležitosti



# Důvody podpory podnikatelských nemovitostí



- **Nedostatečná nabídka PN investorům**
- **Existence brownfieldů**
- **Investičně nedořešené zóny**
- **Vznik nákladové mezery**



# Program REALITY

Programovací období 2004 - 2006

## OPPP



Program Reality

# Typy podporovaných projektů



- Výstavba podnikatelské zóny
- Rozvoj podnikatelské zóny
- Regenerace podnikatelské zóny
- Výstavba nájemního objektu
- Rekonstrukce objektu
- Vyhotovení projektové dokumentace (k výše uvedeným typům projektů)

Prosinec 2005 – ukončení příjmu žádostí

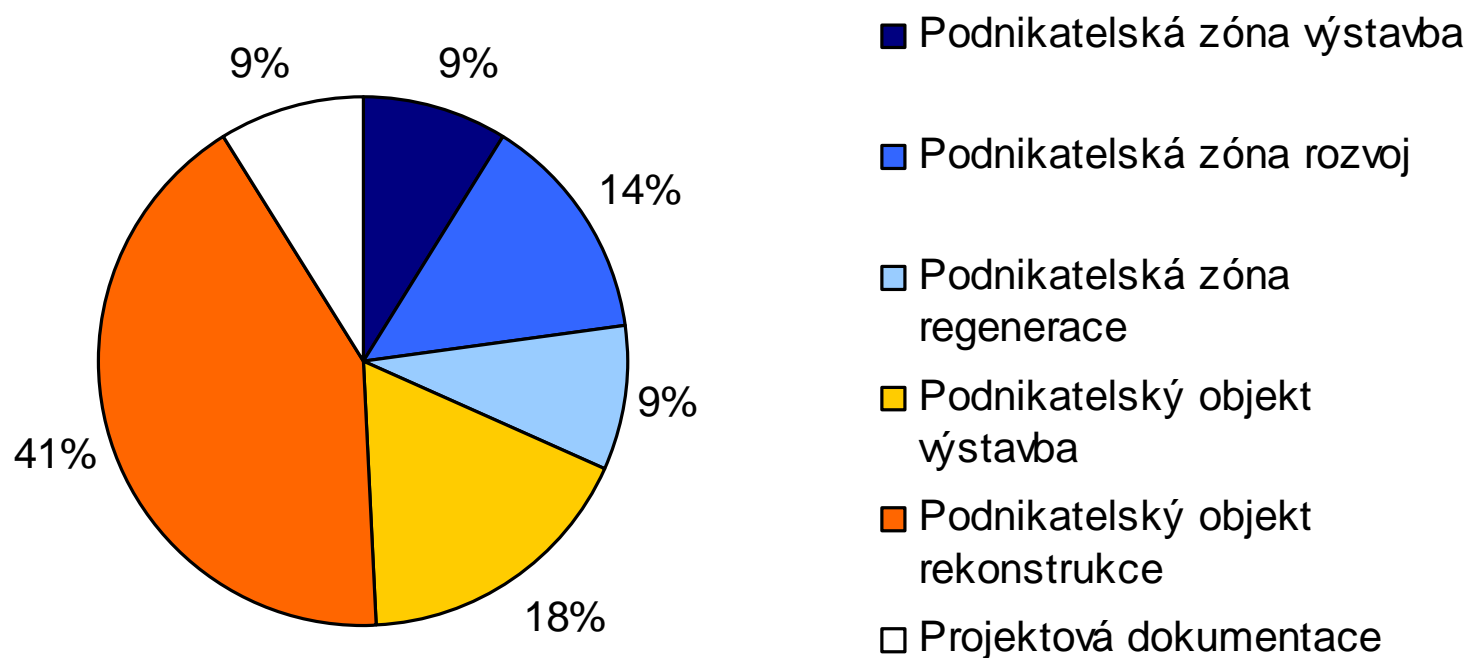


**Konečná alokace: 2,1 mld. Kč**

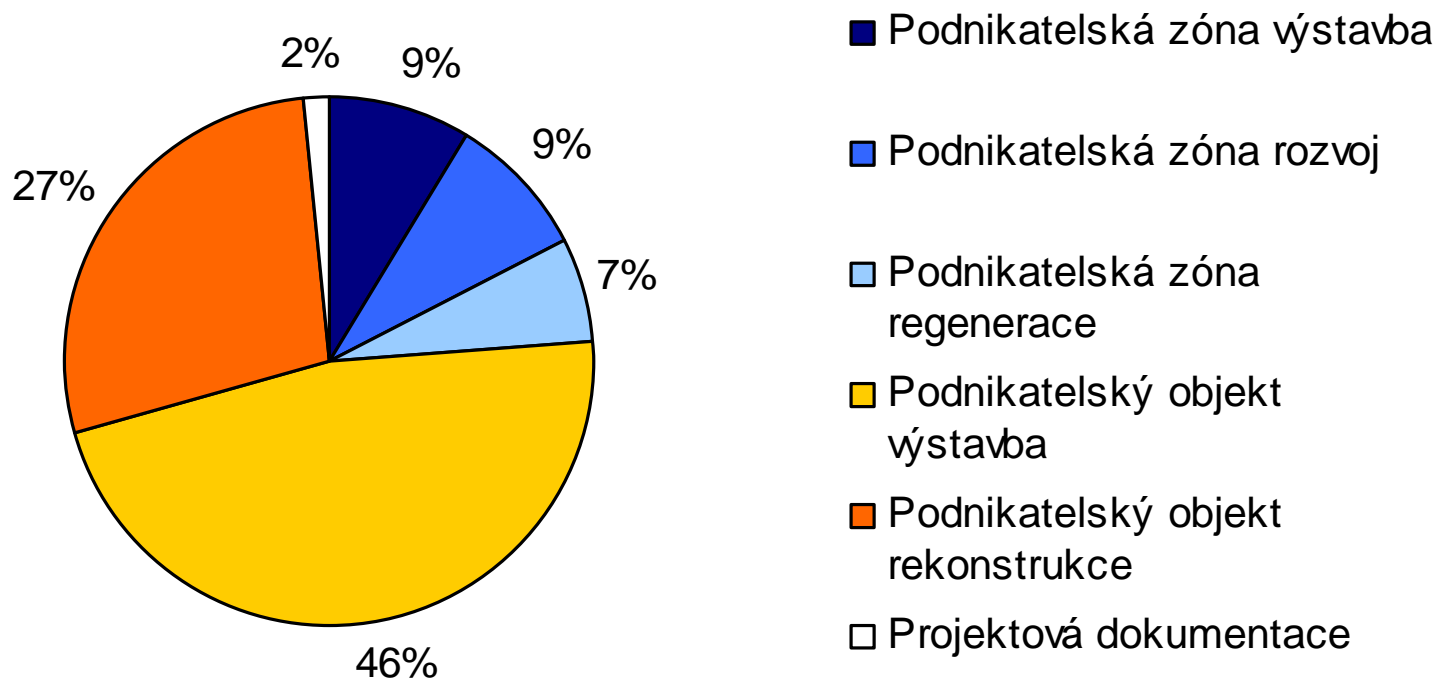
Celkový přehled rozdělení alokace podle typu projektu a typu žadatele:

Program Reality (2004-2006)		Developeři		Municipality		Podporované podniky		CELKEM	
		počet projektů	požadovaná dotace (mil. Kč)	počet projektů	požadovaná dotace (mil. Kč)	počet projektů	požadovaná dotace (mil. Kč)	počet projektů	požadovaná dotace (mil. Kč)
Podnikatelská zóna	výstavba	3	80,2	7	102,9	0	0	10	183,1
	rozvoj	1	1,5	14	176,8	1	4,9	16	183,2
	regenerace	3	42,3	3	69,1	4	26,5	10	138,0
Podnikatelský objekt	výstavba	19	956,3	1	28,9	0	0	20	985,2
	rekonstrukce	3	83,3	1	12,0	44	485,1	48	580,3
Projektová dokumentace		4	20,0	5	17,0	1	0,7	10	37,7
<b>CELKEM</b>		<b>33</b>	<b>1 183,7</b>	<b>31</b>	<b>406,6</b>	<b>50</b>	<b>517,2</b>	<b>114</b>	<b>2 107,6</b>
<b>% z celku</b>		<b>29</b>	<b>56</b>	<b>27</b>	<b>19</b>	<b>44</b>	<b>25</b>	<b>100</b>	<b>100</b>

počet projektů



požadovaná dotace

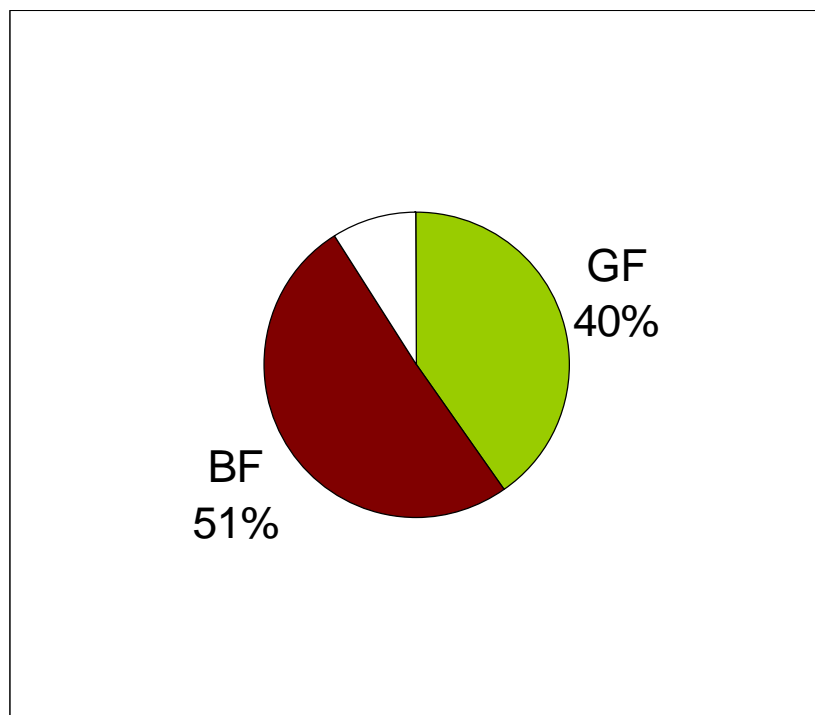




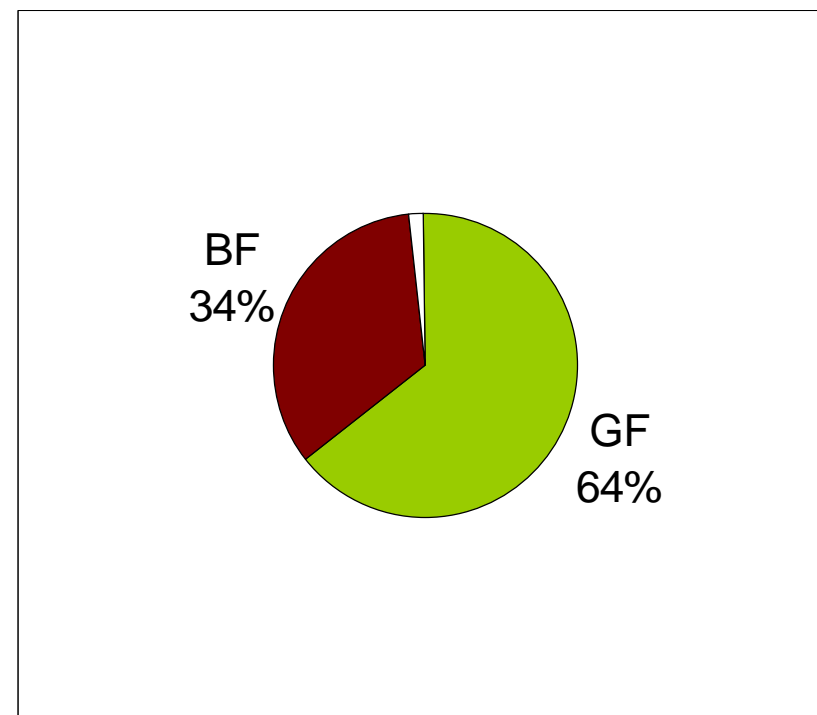
# Program Reality Greenfield x Brownfield



## Počet podpořených projektů



## Objem požadované dotace



# Program Reality

## Podpořené plochy



	počet projektů	požadovaná dotace (mil. Kč)	velikost průmyslové zóny (ha)	velikost rozvojových ploch (ha)
Výstavba PZ	10	183,1	159,9	138,3
Regenerace PZ	10	138,0	53,4	50,6
Rozvoj PZ	16	183,2	417,3	300,6
<b>PZ celkem</b>	<b>36</b>	<b>504,3</b>	<b>630,6</b>	<b>489,5</b>

	počet projektů	požadovaná dotace (mil.Kč)	obestavěný prostor (tis. m3)	podlahová plocha (tis. m2)
Výstavba objektu	20	985,2	1 076,8	120,0
Rekonstrukce objektu	48	580,3	1 212,3	169,8
<b>Objekty celkem</b>	<b>68</b>	<b>1 565,5</b>	<b>2 289,1</b>	<b>289,8</b>

# Program NEMOVITOSTI

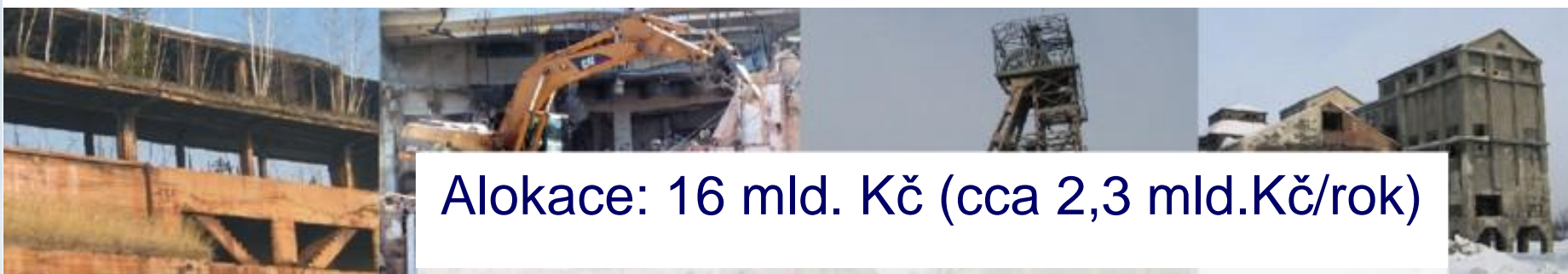
Programovací období 2007 – 2013

## OPPI



- Rozvoj trhu podnikatelských nemovitostí včetně související infrastruktury
- Regenerace BF's pro podnikání

## ZLEPŠENÍ INVESTIČNÍHO A ŽIVOTNÍHO PROSTŘEDÍ



Alokace: 16 mld. Kč (cca 2,3 mld.Kč/rok)

# Podporované aktivity

- Příprava zóny ----- → min. 2 ha
- Regenerace zóny ----- Komerční /  
nekomerční → min. 2 ha
- Rekonstrukce objektu ----- → min. 500 m<sup>2</sup> podl.plochy
- Výstavba nájemního objektu – Komerční → min. 500 m<sup>2</sup> podl.plochy
- Projektová dokumentace Pro komerční využití nemovitosti
- Relokace firmy ----- Nekomerční → původní lokalita:  
min. 500 m<sup>2</sup> podl.pl.  
nebo 2 ha pozemek

Program Nemovitosti

# Příjemci podpory



- Územní samosprávný celek  
(nebo svazek územně  
samosprávných celků)
  
- Podnikatelské subjekty



Program Nemovitosti

# Řešení odvětvového vymezení



**Příjemce podpory**



**Podporovaný projekt**  
(podp. aktivita)

**Uživatel nemovitosti**  
(dle OKEČ)

# Program Nemovitosti

## Způsobilé výdaje



### Investiční

- rekonstrukce / výstavba objektů
- odstranění ekologických zátěží
- inženýrské sítě a komunikace
- nákup pozemků / staveb
- projektová příprava

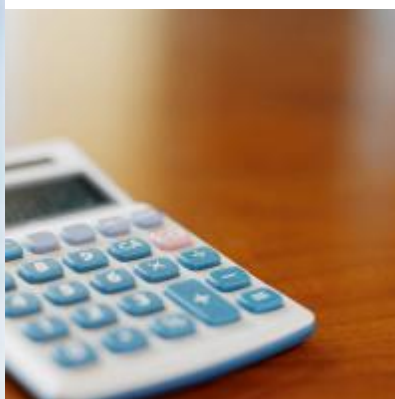





# Forma a výše podpory

Forma podpory	přímá dotace	
Výše podpory	dle typu projektu a typu příjemce	
	dle regionální mapy	
% ze ZV (způsobilých výdajů)	MSP	50%*
	VP	40% (v řešení)
	ÚSC	40% (v řešení)

Komerční projekty navíc omezeny **Nákladovou mezerou**



\*46% v NUTS II Jihozápad  
(Plzeňský a Jihočeský kraj)

<b>Výstavba nájemního objektu</b>	hrazen nerealizovaný nájem	
	1. rok	90%,
	2. rok	70%,
	3. rok	50%
		} z tržního nájemného
<b>Regenerace zóny</b>	dle pravidel pro ochranu ŽP – až 100% ZV	
	omezeno Nákladovou mezerou	
	podléhá notifikaci (vyhlášení až koncem 2007)	
<b>Příprava PZ</b>  <b>municipalita</b>	jen Nekomerční projekt	
	pro případ Veřejné infrastruktury -> de facto dřívější Rozvoj zóny	
	dotace 80 % ZV	

# Možné kombinace typu projektu a typu žadatele

Typ podporované aktivity	Typ projektu	Příjemce podpory		
		MSP	velký podnik	obec
Příprava zóny	Komerční	x	x	x
	Nekomerční	x		x
Výstavba nájemního objektu	Komerční	x	x	x
Rekonstrukce objektu	Komerční	x	x	x
	Nekomerční	x		
Relokace firmy	Nekomerční	x		
Projektová dokumentace		x	x	x

**Brownfield** = nemovitost, která v současnosti není dostatečně využívána, je zanedbaná, představuje zátěž pro životní prostředí a lze ji účelně využít pouze za podmínky její regenerace.

Program Nemovitosti

# Vyhlášení programu



Program vyhlášován formou **Výzev:**

Podporovaná aktivita Regenerace zóny

**Ø nejdříve konec roku 2007**

Ostatní podporované aktivity

**Ø červen - červenec 2007**



# Děkuji za pozornost

Ing. Markéta Rychlá

tel.: +420 296 342 826

[marketa.rychla@czechinvest.org](mailto:marketa.rychla@czechinvest.org)

[www.czechinvest.org](http://www.czechinvest.org)

